

Prodej zemědělských pozemků v k.ú. Zámrsky, okres Přerov a v k.ú. Kelč-Nové Město, okres Vsetín

V zastoupení našeho klienta zajišťujeme prodej souboru pozemků o celkové výměře 21 722 m² v katastrálním území Zámrsky, okres Přerov a katastrálním území Kelč-Nové Město, okres Vsetín.

Kraj: Olomoucký
Zlínský

Okres: Přerov
Vsetín

Celková výměra

21 722 m²

Vyvolávací cena

370 000,- Kč

(17,00 Kč /m²)

Katastrální území:

[790974] Zámrsky

[664758] Kelč-Nové Město

Typ aukce:

Jednokolová aukce s limitní cenou

Minimální příhoz

15.000,- Kč

Datum zahájení

08.01.2018 14:00

Datum ukončení

22.01.2018 14:00

Přehled pozemků

| Katastrální území | LV | Parcela | Typ | Druh pozemku | Podíl | Výměra k prodeji | LPIS | Cena dle bonity |
|-------------------|-----|---------|-----|---------------|-------|------------------|------|-----------------|
| Zámrsky | 329 | 337/7 | PKN | lesní pozemek | 1/1 | 317 | 0% | 0,00 Kč |
| Zámrsky | 329 | 363/77 | PKN | orná půda | 1/1 | 1 751 | 99% | 6,82 Kč |
| Zámrsky | 329 | 378/71 | PKN | orná půda | 1/1 | 2 470 | 94% | 3,85 Kč |
| Zámrsky | 329 | 378/97 | PKN | orná půda | 1/1 | 718 | 89% | 1,28 Kč |
| Zámrsky | 329 | 378/102 | PKN | orná půda | 1/1 | 787 | 90% | 5,75 Kč |
| Zámrsky | 329 | 378/122 | PKN | orná půda | 1/1 | 1 912 | 97% | 7,08 Kč |
| Zámrsky | 329 | 378/129 | PKN | orná půda | 1/1 | 4 338 | 96% | 7,08 Kč |

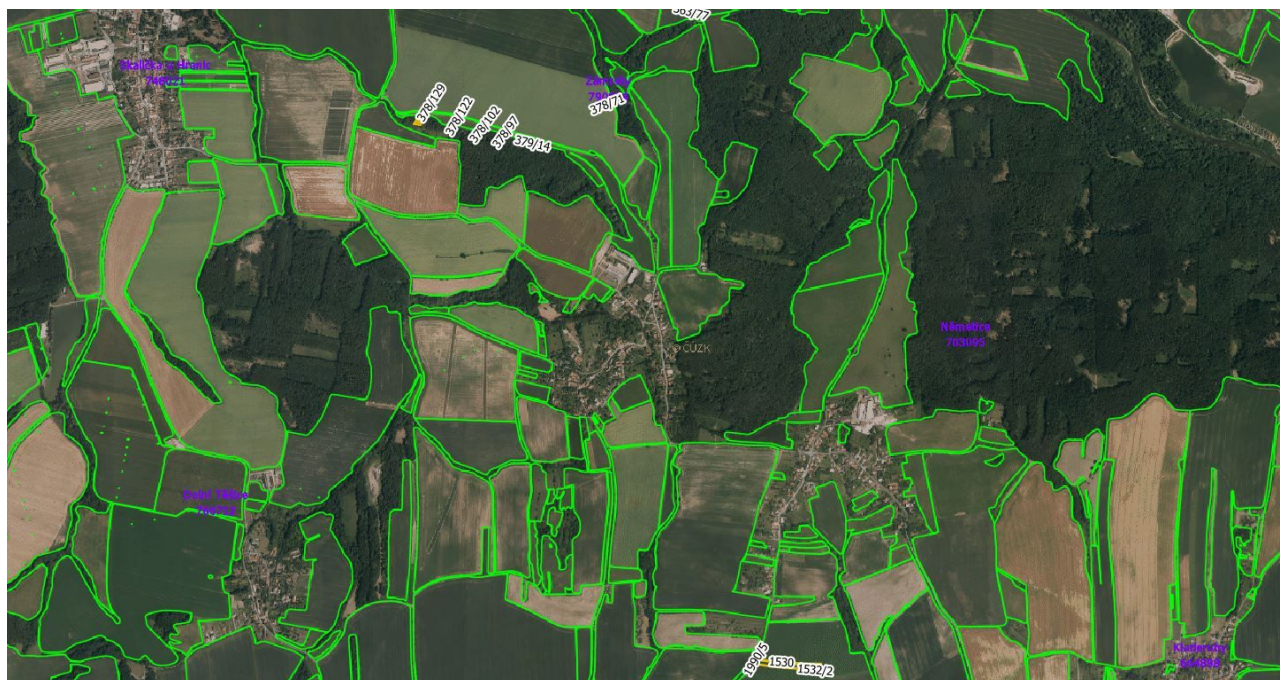
| | | | | | | | | |
|-----------------|-----|---------|-----|----------------------|-----|-------|------|---------|
| Zámrsky | 329 | 378/146 | PKN | orná půda | 1/1 | 358 | 100% | 1,15 Kč |
| Zámrsky | 329 | 379/6 | PKN | lesní pozemek | 1/1 | 58 | 0% | 0,00 Kč |
| Zámrsky | 329 | 379/11 | PKN | lesní pozemek | 1/1 | 252 | 5% | 0,00 Kč |
| Zámrsky | 329 | 379/14 | PKN | lesní pozemek | 1/1 | 221 | 31% | 0,00 Kč |
| Zámrsky | 329 | 384/5 | PKN | trvalý travní porost | 1/1 | 2 023 | 16% | 6,77 Kč |
| Zámrsky | 329 | 384/13 | PKN | trvalý travní porost | 1/1 | 425 | 0% | 1,97 Kč |
| Kelč-Nové Město | 814 | 1211/20 | PKN | trvalý travní porost | 1/1 | 1 934 | 87% | 3,67 Kč |
| Kelč-Nové Město | 814 | 1245/46 | PKN | zahrada | 1/1 | 663 | 0% | 3,67 Kč |
| Kelč-Nové Město | 814 | 1245/51 | PKN | trvalý travní porost | 1/1 | 1 310 | 75% | 3,67 Kč |
| Kelč-Nové Město | 814 | 1245/67 | PKN | orná půda | 1/1 | 1 638 | 88% | 3,67 Kč |
| Kelč-Nové Město | 814 | 1248/2 | PKN | zahrada | 1/1 | 547 | 0% | 4,37 Kč |

| | |
|----------------------------------|-----------------------------|
| Celková výměra přes podíl | 21 722 m² |
|----------------------------------|-----------------------------|

Přehled druhů pozemků (výměra přes podíl)

| Druh pozemku | Výměra | Procent |
|----------------------|-----------|---------|
| orná půda | 13 972,00 | 64,30% |
| trvalý travní porost | 5 692,00 | 26,20% |
| zahrada | 1 210,00 | 5,60% |
| lesní pozemek | 848,00 | 3,90% |

Přehled pozemků v ortofotomapě (zeleně bloky LPIS)



Parcely 363/77 (orná půda 1 751 m²), **378/71** (orná půda 2 470 m²), **378/129** (orná půda 4 338 m²), **378/122** (orná půda 1 912 m²), **378/2** (orná půda 787 m²), **378/97** (orná půda 718 m²), **378/146** (orná půda 358 m²), **337/7** (lesní pozemek 317 m²), **379/6** (lesní pozemek 58 m²), **384/5** (trvalý travní porost 2 023 m²) a **384/13** (trvalý travní porost 425 m²).



Parcela 1211/20 (trvalý travní porost 1 934 m²), **1245/51** (trvalý travní porost 1 310 m²), **1245/46** (zahrada 663 m²), **1245/67** (orná půda 1 638 m²) a **1248/2** (zahrada 547 m²).

